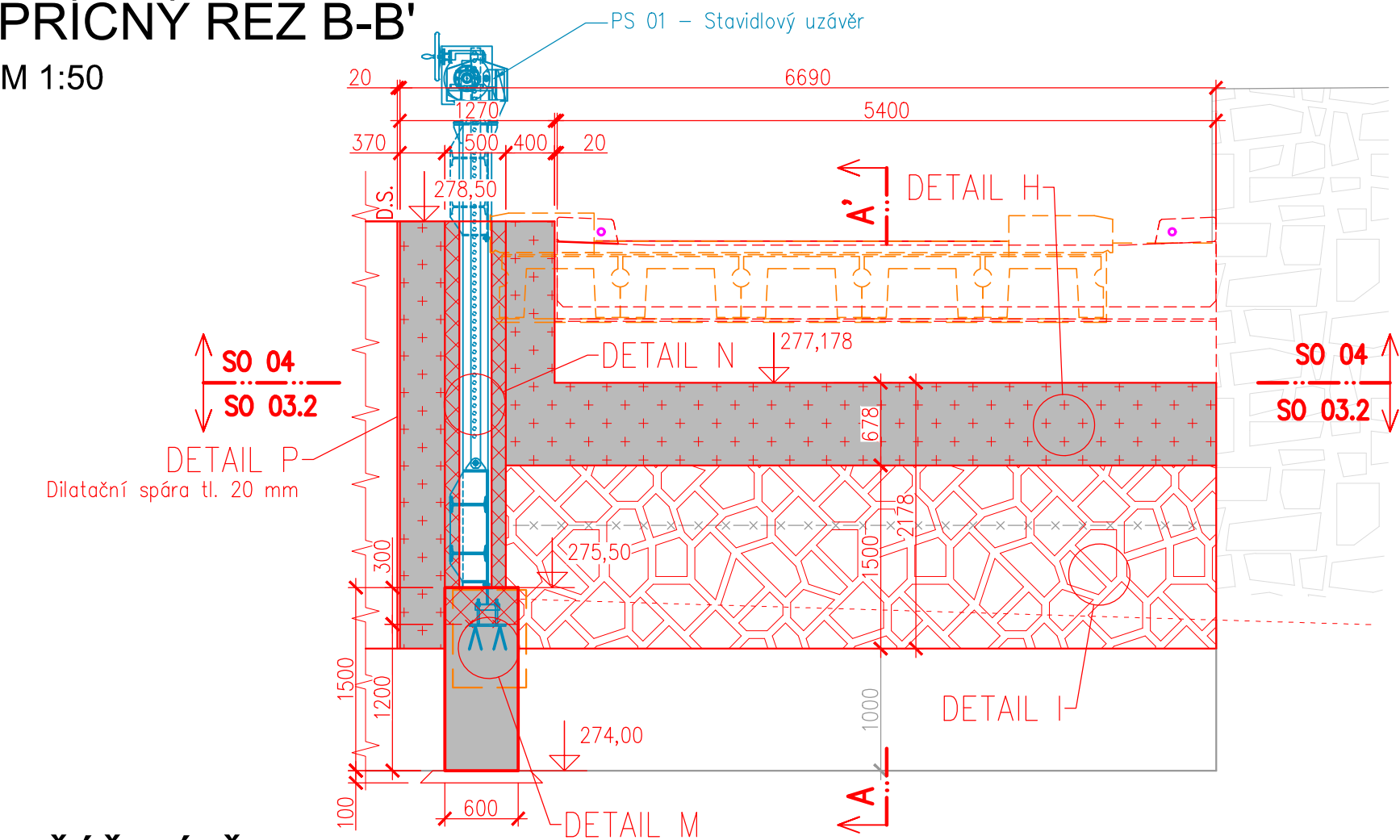


VÝKRES TVARU - SANACE MOSTNÍCH OPĚR

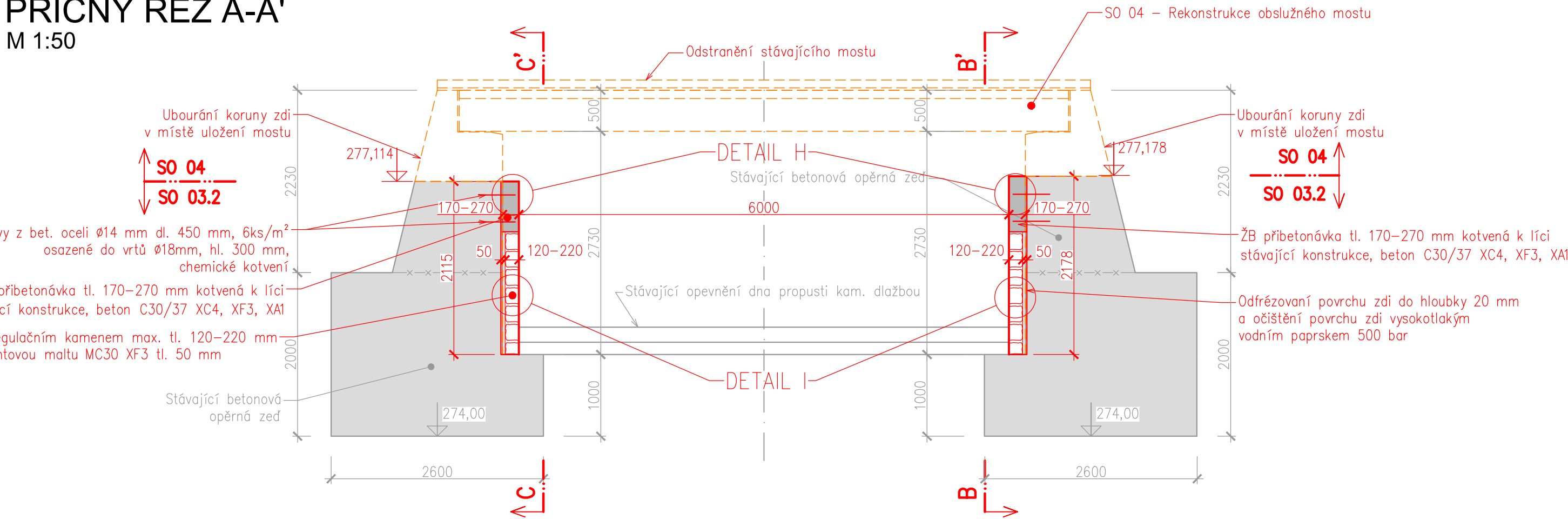
PŘÍČNÝ ŘEZ B-B'

M 1:50



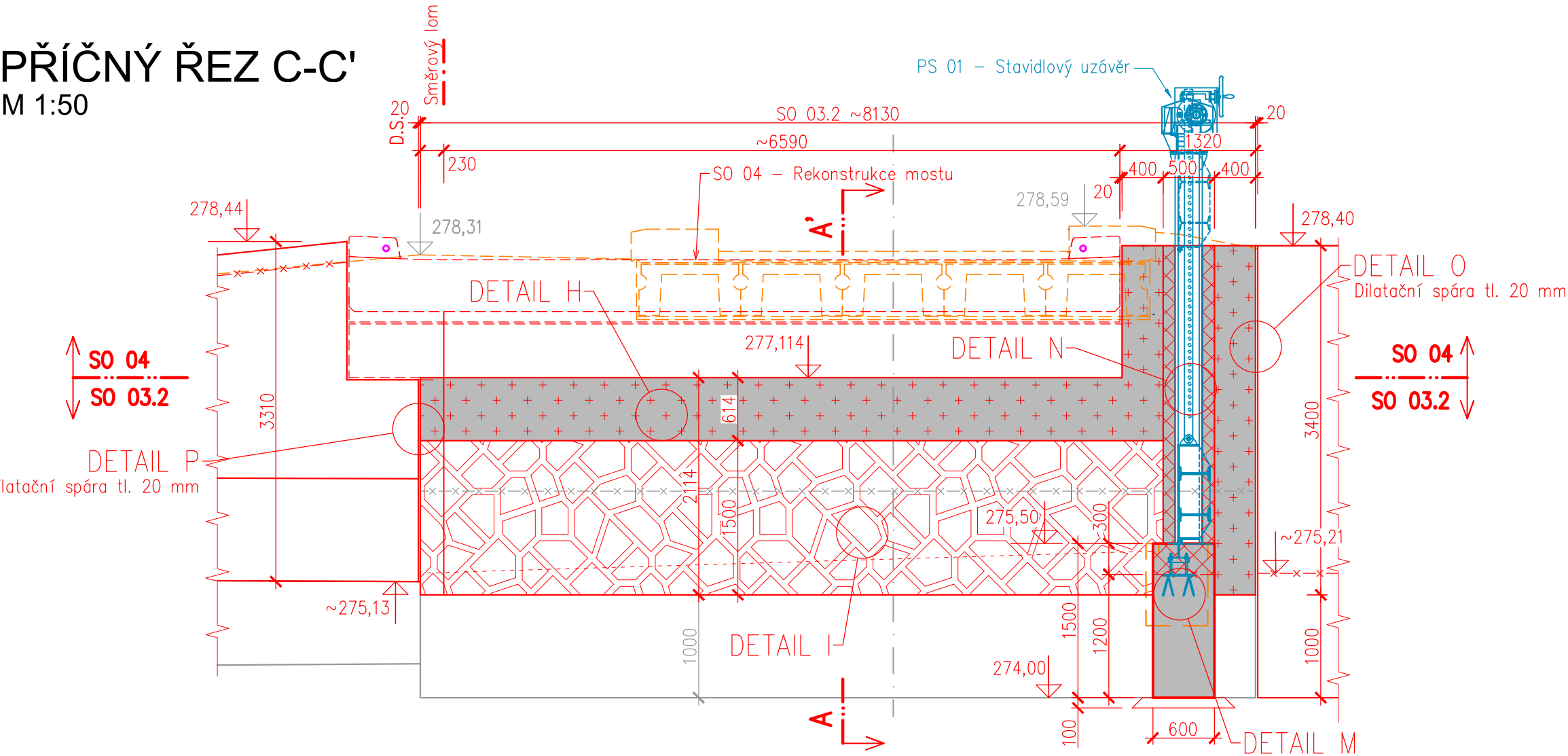
PŘÍČNÝ ŘEZ A-A'

M 1:50



PŘÍČNÝ ŘEZ C-C'

M 1:50



BETON: C30/37 XC4-XF3-XA1, HV4,T50  
OCEL: B 500B  
KRYTÍ: 50mm  
DISTANČNÍ PRVKY: POUŽÍVAT BETONOVÉ  
PRACOVNÍ SPÁRY: TĚSNIT BENTONITOVÝMI PÁSKY  
DILATAČNÍ SPÁRY: VYPLNIT POLYSTYRÉNEM TL. 20MM  
KÁMEN PRO OBKLADY: ŽULA ČI GRANODIORIT, PEVNOST V TLAKU MIN. 150 MPa  
MALTA PRO VÝPLŇ SPÁR: MC 30 XF3  
PODKLADNÍ A VÝPLŇOVÝ BETON: C12/15 X0

GENERÁLNÍ PROJEKTANT		VODOHOSPODÁŘSKÝ ROZVOJ A VÝSTAVBA a.s. Nábřeží 4 150 56 Praha 5	
Odp. projektant ING. PAVEL MENHARD		Techn. kontrola ING. JAN CIHLA	
PROJEKTANT		Sweco Hydroprojekt a.s. Ústředí Praha Táborská 31, 140 16 Praha 4 praha@sweco.cz; www.sweco.cz	
Vpracoval JAN MEJLKA, DiS.		Odp. projektant ING. RADEK VESELÝ	
Kraj ÚSTECKÝ KRAJ		Obec KADAŇ	
Investor POVOŘÍ OHŘE, státní podnik		Soubor D.1.1_D.1.3_Vykresova_dokumentace.dwg	
JEZ NA OHŘI (KADAŇ – DOLNÍ)		Formát 4 X A4	
JEZ NA OHŘI (KADAŇ – DOLNÍ) – ŠTĚRKOVÁ PROPUST		Datum 08/2021	
D. DOKUMENTACE OBJEKTŮ		Stupeň DPS	
		Zakázka 3334/002	
VÝKRES TVARU – SANACE MOSTNÍCH OPĚR		Měřítko 1: 50	
		Výkres č.: D.1.3.12	